

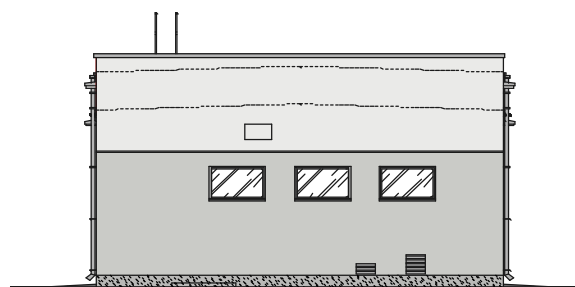
ELEWCJA POŁUDNIOWO - ZACHODNIA



ELEWCJA PÓLNOCNO - WSCHODNIA



ELEWACJA PÓLNOCNO - ZACHODNIA



ELEWCJA POŁUDNIOWO - WSCHODNIA

Karta kolorów wg palety barw "ATLAS"

- ściany - kolor nr 0622
- ściany - kolor nr 0624
- cokół - tynk mozaikowy Atlas - kolor 117
- opierzenia, rynny, rury spustowe, parapety  
okna, drzwi stalowe i bramy - kolor RAL 7040

Uwaga:

1. Kolory na rysunku mogą odbiegać od rzeczywistości.
2. Wentylatory i wywietrzaki na dachu wg proj. wentylacji.

## ELEWACJE - KOLORYSTYKA

1:200



Przedsiębiorstwo Inżynierii Sanitarnej  
"MEKOR"  
62-200 Gniezno, ul. Chudoby 16

Inwestor:

Gmina Osieczna  
64-113 Osieczna, ul. Powstańców Wlkp. 6

Funkcja	Imię i Nazwisko	Nr uprawnień	Data	Podpis	Faza:
Projektował	mgr inż. arch. Paweł Pietrzak	64/2009	01.2016		P.B-W
Kreślił					Branża:
Sprawdził	mgr inż. arch. Małgorzata Mańczak	233/88/Pw	01.2016		Architektura
Obiekt: Przebudowa i rozbudowa oczyszczalni ścieków w Osiecznej Działki nr 195/9; 195/10; 195/11; 195/1; 89; j. ew. Osieczna; obręb Wojnowice					Nr arch.:
					153/PR/14
					Skala:
Nazwa rysunku: Elewacje - kolorystyka Budynek techniczny					1:200
					Nr rys.: 16/A
Prawa autorskie zastrzeżone - Ustawa z dnia 04.02.1994r. (Dz.U. 1994 Nr 24 poz 83) Powielanie we w szkiej postaci bez pisemnej zgody Autora zabronione.					Nr str.: